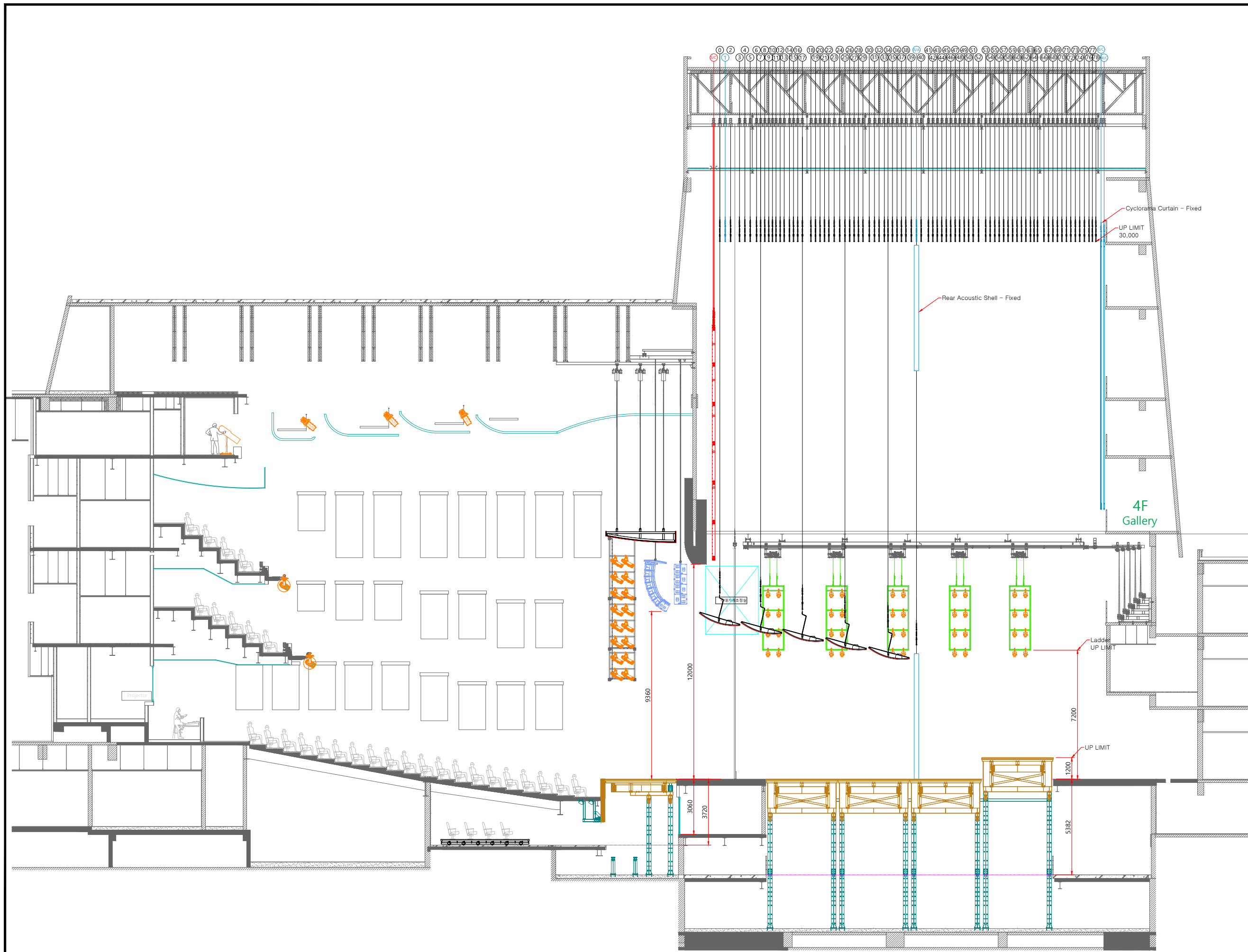


극장 무대 설비 및 사양
THEATER TECHNICAL SPECIFICATION

번호 No.	설비명 EQUIPMENT	규격 DIMENSION	수량 QUANTITY	작동속도 SPEED	비고 REMARK
01	프로시니엄 (Proscenium)	17,000W x 12,000H	1 EA		
02	안전막 (Safety Curtain)	18,000W x 13,000H	1 EA	0.1 ~ 20M/Min	
03	옆 조리개 (Tormentor)	3,500W x 13,000H	1 SET		
04	장치봉 (Fly Set Batten) - 30kW (Batten No.01)	23,000L (∅48.6mm)	1 EA	0.1 ~ 90M/Min	Max. 1,200Kg
05	장치봉 (Fly Set Batten) - 18.5kW	23,000L (∅48.6mm)	78 EA	0.1 ~ 90M/Min	Max. 600kg
06	하늘막 (Black-Cyclorama Curtain)	23,000W x 15,000H	1 EA	0.1 ~ 60M/Min	
07	하늘막 (White-Cyclorama Curtain)	23,000W x 15,000H	1 EA	0.1 ~ 60M/Min	
08	머리막 (Border Curtain)	23,000W x 6,000H	6 EA		
09	다리막 (Leg Curtain)	5,000W x 15,000H	6 SET		
10	측면 장치봉 (Side Fly Set Batten)	18,000L	2 EA	0.1 ~ 20M/Min	Max. 600kg (좌,우 1개 씩)
11	측면 조명 사다리 (Side Lighting ladder)	1,200W x 3,600H	10 EA	10M/Min	Max. 200kg (좌,우 5개 씩)
12	후면 음향반사판 (Rear Acoustic Shell)	16,600W x 7,000H	1 EA	0.1 ~ 9M/Min	
13	오케스트라 리프트 (Orchestra Lift)	17,557W x 3,990D	1 EA	0.1 ~ 6M/Min	Max. 5 ton
14	주무대 리프트 (Main Stage Lift)	14,000W x 4,000D	4 EA	0.1 ~ 6M/Min	Max. 10 ton
15	NO.1 이동객석 (Seat Wagon)	4,745W x 3,227D	2 EA		
16	NO.2 이동객석 (Seat Wagon)	9,545W x 3,850D	1 EA		
17	무대 바닥 (Stage Floor)	Permissible load per 1m ²	-	-	Max. 400kg

국립극장 해오름
THE NATIONAL THEATER OF KOREA HAEOREUM GRAND THEATER

NOTE.



PLAN.
해오름극장 단면도

DATE 2022.02.08 SCALE A3 1/200

THEATER
해오름극장 NO. **2**